

# Dell Vostro 270S

## 설치 및 기능 정보

### 경고 정보

**!** 경고: 경고는 재산상의 피해나 심각한 부상 또는 사망을 유발할 수 있는 위험이 있음을 알려줍니다.

### 전면 및 후면 모양

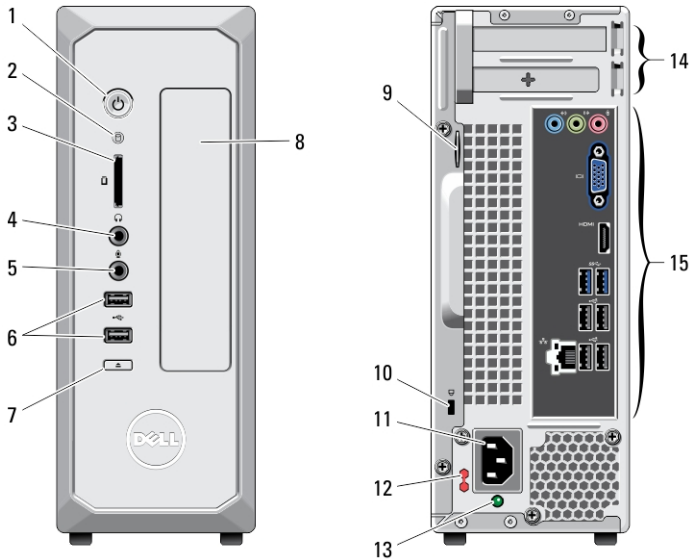


그림 1. 전면 및 후면 모양

- |                   |                     |
|-------------------|---------------------|
| 1. 전원 버튼          | 6. USB 2.0 커넥터(2 개) |
| 2. 하드 드라이브 작동 표시등 | 7. 광학 드라이브 꺼내기 버튼   |
| 3. 미디어 카드 관독기     | 8. 광학 드라이브          |
| 4. 헤드폰 커넥터        | 9. 자물쇠 고리           |
| 5. 마이크 커넥터        | 10. 보안 케이블 슬롯       |



O0N5PCA00

규정 모델: D06S  
규정 유형: D06S001  
2012 - 02

- |                     |                   |
|---------------------|-------------------|
| 11. 전원 커넥터          | 14. 확장 카드 슬롯(2 개) |
| 12. 전압 선택기 스위치      | 15. 후면 패널 커넥터     |
| 13. 전원 공급 장치 진단 표시등 |                   |

## 후면 패널

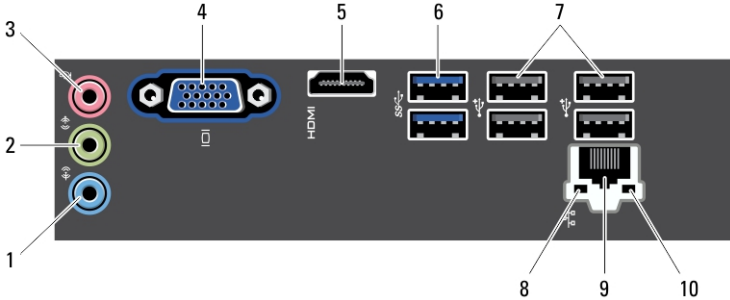


그림 2. 후면 패널

- |                     |                     |
|---------------------|---------------------|
| 1. 라인 입력 커넥터        | 7. USB 2.0 커넥터(4 개) |
| 2. 라인 출력 커넥터        | 8. 네트워크 링크 무결성 표시등  |
| 3. 마이크 커넥터          | 9. 네트워크 어댑터 커넥터     |
| 4. VGA 커넥터          | 10. 네트워크 작동 표시등     |
| 5. HDMI 커넥터         |                     |
| 6. USB 3.0 커넥터(2 개) |                     |

## 빠른 설치



**경고:** 이 항목의 절차를 시작하기 전에 컴퓨터와 함께 제공된 안전 정보를 읽어보십시오. 자세한 모범 사례 정보는 [www.dell.com/regulatory\\_compliance](http://www.dell.com/regulatory_compliance) 를 참조하십시오.



**노트:** 주문하지 않은 경우 일부 장치는 포함되지 않을 수도 있습니다.



**노트:** 일부 케이블은 컴퓨터와 함께 제공되지 않을 수도 있습니다.

1. 네트워크 케이블을 연결합니다(옵션).

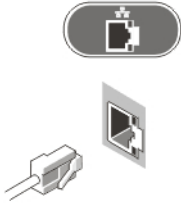


그림 3. 네트워크 연결

2. 옵션 품목인 개별형 그래픽 카드를 구입한 경우, 개별형 그래픽 카드의 커넥터에 디스플레이를 연결하십시오. 개별형 그래픽 카드를 구입하지 않은 경우, 내장형 VGA 또는 HDMI 커넥터를 사용하여 디스플레이를 연결하십시오. 다음 케이블 중 하나만 사용하여 모니터를 연결하십시오.

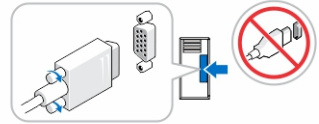
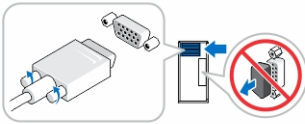
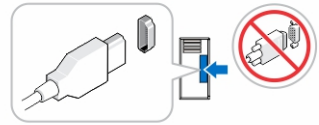
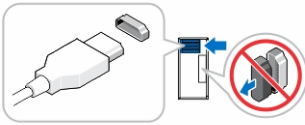


그림 4. VGA 커넥터 및 HDMI 커넥터

3. USB 키보드 또는 마우스를 연결합니다(옵션).

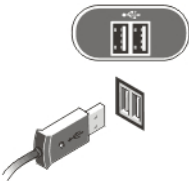


그림 5. USB 연결

4. 전원 케이블을 연결합니다.

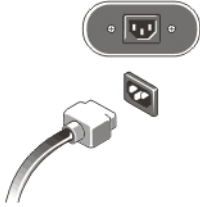


그림 6. 전원 연결

5. 모니터와 컴퓨터의 전원 버튼을 누릅니다.

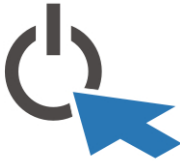


그림 7. 전원 켜기

## 사양

**노트:** 다음은 현지 법률에 따라 컴퓨터와 함께 제공되어야 하는 사양입니다. 해당 컴퓨터의 현재 사양 목록 전체를 보려면 [support.dell.com](http://support.dell.com) 을 참조하십시오.

### 전원

와트	220 W
전압(전압 설정에 관련된 중요 정보는 컴퓨터와 함께 제공된 안전 정보를 참조하십시오.)	100 V - 127 V/ 200 V - 240 V
코인 셀 배터리	3 V, CR2032 리튬 코인 셀

### 물리적 사양

높이	271.00 mm(10.67 인치)
너비	100.00 mm(3.94 인치)
깊이	376.20 mm(14.81 인치)
무게	5.90 kg(13.01 파운드)

---

## 환경적 특성

---

작동 온도:

10 °C ~ 35 °C(50 °F ~ 95 °F)

## 추가 정보 및 리소스 찾기

다음 사항에 대한 자세한 정보는 컴퓨터와 함께 제공된 안전 및 규정 문서를 참조하거나 **Regulatory Compliance(규정 준수)** 웹 사이트([www.dell.com/regulatory\\_compliance](http://www.dell.com/regulatory_compliance))를 참조하십시오.

- 안전 모범 사례
- 규정 인증
- 인체 공학적 지침

다음에 대한 자세한 내용은 [www.dell.com](http://www.dell.com) 을 참조하십시오:

- 보증
- 사용 약관(미국)
- 최종 사용자 사용권 계약

제품에 관한 자세한 정보는 [support.dell.com/manuals](http://support.dell.com/manuals) 에서 확인할 수 있습니다.

## Information para NOM (únicamente para México)

다음 정보는 공식 멕시코 표준 규격(NOM)의 요구 사항을 준수하는 본 문서에 기술된 장치에 대한 내용입니다.

Voltaje de alimentación	100 V CA – 127 V CA/ 200 V– 240 V CA
Frecuencia	50–60 Hz
Consumo eléctrico	6.00 A/3.00 A

이 발행물에 수록된 정보는 사전 통보 없이 변경될 수 있습니다.

© 2012 Dell Inc. 저작권 본사 소유.

Dell Inc.의 서면 승인 없이 어떠한 방식으로든 본 자료를 무단 복제하는 행위는 엄격히 금지됩니다.

본 설명서에 사용된 상표: Dell™, DELL 로고, Dell Precision™, Precision ON™, ExpressCharge™, Latitude™, Latitude ON™, OptiPlex™, Vostro™ 및 Wi-Fi Catcher™는 Dell Inc.의 상표입니다. Intel®, Pentium®, Xeon®, Core™, Atom™, Centrino® 및 Celeron®은 미국과 기타 국가에서 Intel Corporation의 등록 상표 또는 상표입니다. AMD®는 등록 상표이며 AMD Opteron™, AMD Phenom™, AMD Sempron™, AMD Athlon™, ATI Radeon™ 및 ATI FirePro™는 Advanced Micro

Devices, Inc.의 상표입니다. Microsoft®, Windows®, MS-DOS®, Windows Vista®, Windows Vista 시작 버튼 및 Office Outlook®는 미국 및/또는 기타 국가에서 Microsoft Corporation 의 상표 또는 등록 상표입니다. Blu-ray Disc™는 Blu-ray Disc Association(BDA)이 소유한 상표이고 디스크 및 플레이어에 대한 사용 허가를 보유하고 있습니다. Bluetooth® 워드마크는 Bluetooth® SIG, Inc.가 소유한 등록 상표로 사용권 계약에 따라 Dell Inc.에서 사용합니다. Wi-Fi®는 Wireless Ethernet Compatibility Alliance, Inc.의 등록 상표입니다.

본 발행물에서 특정 회사의 표시나 제품 이름을 지칭하기 위해 기타 상표나 상호를 사용할 수도 있습니다. Dell Inc.는 자사가 소유하고 있는 것 이외의 타사 소유 상표 및 상표명에 대한 어떠한 소유권도 갖고 있지 않습니다.